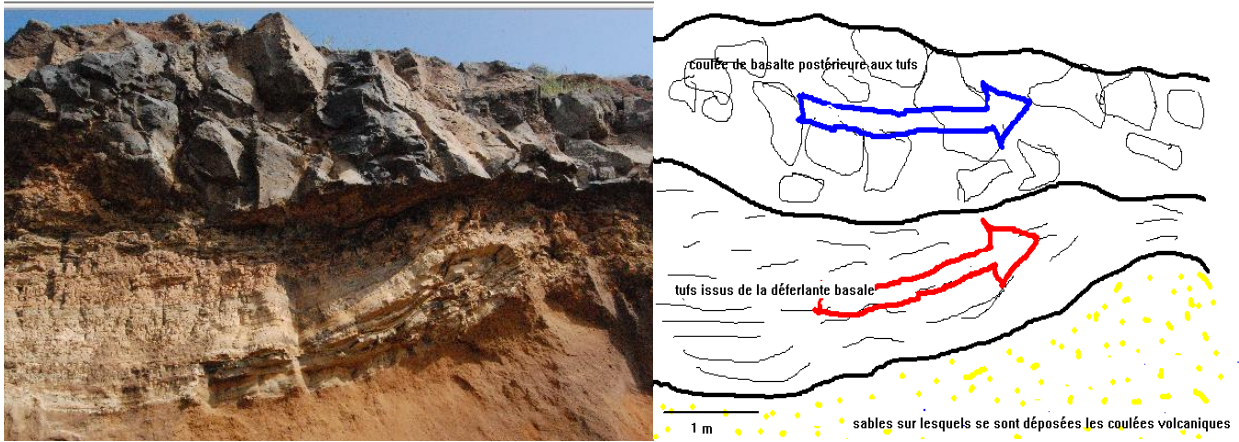
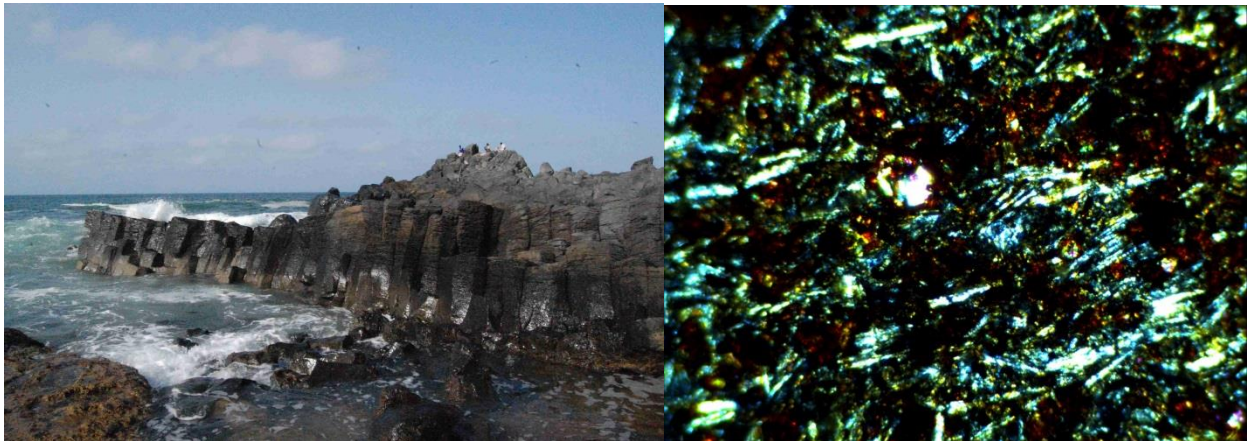


Les roches volcaniques observées au niveau de piscine Mermoz, à Dakar.



Coulées provenant du cratère du volcan des Mamelles : affleurement et schéma explicatif.



Orgues basaltiques de type hawaïtes provenant du refroidissement d'une coulée émise à partir d'un cratère secondaire localisé à piscine Mermoz. Observation au microscope en LPA de la structure de cette roche à partir d'une lame mince réalisée au lycée Mermoz.



Coulée pyroclastique issue du même cratère, avec observation de blocs transportés de tailles variables.